



Willibald Klarmann - Industriestr. 29 - D-97483 Eltmann

Industriestraße 29
D-97483 Eltmann
Tel.: 09522-9220-0
Fax: 09522-9220-88
www.klarmann-lembach.de

Miet- und Service-Center

Eltmann	095 22 - 9220 - 0
Baiersdorf	091 33 - 2109
Dettelbach	093 02 - 93 15 00
Suhl	03 68 46 - 61 35 5

RÜCKBLICK HAUSAUSSTELLUNG MAI 2017

wir möchten uns recht herzlich für Ihr zahlreiches Kommen bedanken



Mehr als 1000 Besucher waren vor Ort. Sie konnten weit über 200 Baumaschinen bestaunen und testen und erhielten einen außergewöhnlichen Einblick in die Welt der Baumaschinen und Nutzfahrzeuge. Der glückliche Gewinner unseres Baggerspiels war Herr Tino Hefler von der Firma Bauwi in Suhl. Er kann sich nun auf 1 Woche Traumurlaub in Florida freuen.



Herzlichen Glückwunsch



Herr Tino Hebler von der Firma Bauwi in Suhl hat unser diesjähriges Baggerspiel mit der Bestzeit von 49 Sekunden gewonnen. Er darf sich nun 1 Woche in Florida verwöhnen lassen.

Unser Ziel: beste Qualität zum besten Preis!

Wir sind Vertragshändler von:



Isuzu ist weltgrößter Hersteller von LKW bis 10 t mit einer Produktion von mehr als 75.000 Stück pro Jahr und Hersteller von Pick-Up's der Spitzenklasse.



Doosan ist einer der größten Hersteller von Gabelstaplern und Flurfördergeräten, Made in South Korea - Beste Qualität zum günstigen Preis.

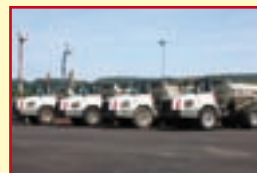


Ausa ist weltgrößter Hersteller von Geländestaplern und kleinen Dumpen, Made in Spain/Barcelona.

JCB Bau- und Industriemaschinen ist Europa's größter Hersteller und weltweit die Nr. 3. Jährlich werden 70.000 Maschinen in weltweit 16 Fabriken hergestellt.



Terex ist einer der weltführenden Hersteller von knickgelenkten Dumpern und Muldenkippern mit weltweitem Vertrieb und Produktionsstätten.



Ingersoll-Rand ist einer der weltweit größten Hersteller von Schraubenkompressoren und Stromerzeugern mit Zubehör.



TYM Kommunaltraktoren, Made in South Korea sind bekannt für ihre Top Qualität zum besten Preis-Leistungsverhältnis.



SONDERAKTION JULI 2011

Das Profigerät für Sandstrahler und Kabelbauer.

Diesel-Schraubenkompressor 10/105

Leistung: 4-Zyl. John Deere Motor mit 125 PS
Liefermenge: 10,3 m³/min
max. zul. Druck: .. 12,1 bar
Gewicht: 2.515 kg - sehr gute Straßenlage

Standardausrüstung

Fahrgestell höhenverstellbare Zugvorrichtung, Auflauf gebremst, mit Rückfahrautomatik, wahlweise LKW- oder PKW-Zugöse, Superleise, auf Antriebsstrang 2 Jahre Garantie (bis max. 4.000 Betriebsstd.)

inkl.

Nachkühler mit Wasserabscheider, Umschaltung von Kalt- und Warmluft und 2-stufige Druckumschaltung. Ideal für den Einsatz von Kabeleinblasen in Leerrohre sowie saubere Luft für den Sandstrahlbetrieb.

Mich kann man auch Mieten!

Mo	Wo	Tag
120,—	135,—	145,—

Mietpreis pro Tag in €, bei Mietdauer



Sonderpreis
24.990,— €



PROFI-TECHNIK FÜR KOMMUNEN

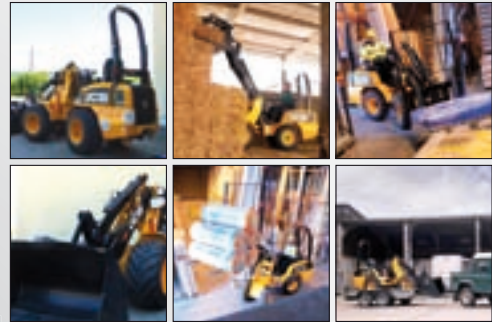
JCB Kompakt-Radlader 403

22.990,— €

Kompakte Leistung - egal wo, egal was
So eine kleine Maschine... so viel Potential



Motor:	3-Zyl. Kohler Dieselmotor
Leistung:	37 PS
hydrost. Fahrtrieb:	bis 15 km/h
Breit-Bereifung:	31x15.5-15
Betriebsgewicht:	1.990 kg
Tragkraft:	1.250 kg
Zinkenlänge-Ladegabel:	1.000 mm
Schaufelinhalt:	50 ltr.
Schaufelbreite:	1.270 mm



Standardausrüstung

inkl.

ROPS Überrollbügel klappbar, Standardhubgerüst, Breitreifen 1.270 mm, StVZO-Ausrüstung bis 15 km/h

Arbeitscheinwerfer, Schaufeln, Schnellwechsler, Palettengabel, Abschlepphydraulik, Zusatzhydraulik, Breitreifen, Breite Kotflügel, Hydr. Sperrdifferenzial



Preise in €, zzgl. MwSt. Abbildungen ähnlich; Irrtümer und Druckfehler vorbehalten.

Der kompakte 403 kann viele Einsätze in verschiedenen Situationen fahren und erledigt seine Arbeit dabei schnell, effizient und ökonomisch.

Motor:	3-Zyl. Perkins Dieselmotor
Leistung:	20,9 PS
Max. Geschwindigkeit:	29 km/h - FS-Klasse L
Antrieb:	4-Radantrieb
Rasenbereifung:	23x10.5-12
Zuladung:	500 kg
Anhängelast ungebremst:	500 kg / gebremst 1.300 kg
Maße Ladefläche in LxBxT:	1124 x 1280 x 220 mm
Betriebsgewicht:	665 kg

Ausstattung:

Elektro Hydr. Kippvorrichtung, Überrollbügel mit Arbeitsscheinwerfer, Anhängerkupplung Kugelkopf, Rundumleuchte

Ideal für den Einsatz in Kommunen sowie auf Sport- und Golfplätzen.

16.300,— €

JCB Groundhog 6x4

Robust und Langlebig
Hoher Bedienerkomfort



JCB Groundhog 4x4

Ergonomische Armaturen
Robuste Ladefläche aus 6-mm Stahl

Motor:	4-Zyl. Perkins Dieselmotor
Leistung:	26 PS
Max. Geschwindigkeit:	50 km/h - FS-Klasse B
Antrieb:	zuschaltbarer 4-Radantrieb
Geländebereifung:	25x10.00-12
Zuladung:	500 kg
Anhängelast ungebremst:	500 kg / gebremst 1.300 kg
Maße Ladefläche in LxBxT:	1046 x 1384 x 235 mm
Betriebsgewicht:	850 kg

Ausstattung:

Elektro Hydr. Kippvorrichtung, Überrollbügel, Kugelkopfkupplung, Hydr. Lenkung für den Einsatz von Fronthydraulik (Schneeschild, Besen)

17.900,— €

