



Willibald Klarmann - Industriestr. 29 - D-97483 Eltmann

Industriestraße 29
D-97483 Eltmann
Tel. +49 9522 9220-0
Fax +49 9522 9220-88
info@klarmann.de
www.klarmann.de
www.us-cars.center



Miet- und Service-Center

Eltmann 09522 9220-0
Baierdorf 09133 2109
Dettelbach 09302 931500
Suhl 036846 61355

KL NEWS

MÄRZ 2015

Große Übergabe



Zwei auf einen Streich. Am Mittwoch, den 28. Januar 2015 wurde unserem langjährigen Kunden Bafix-Schmöger aus Milz seine mittlerweile 7. JCB-Maschine übergeben. Herr Schmöger kann sich nun stolz Besitzer des ersten 86C1-TAB mit 4-Wege-schild in Deutschland nennen. Beim JCB Werksbe-such im Februar 2014 hatte sich Herr Schmöger schon für dieses Modell entschieden. Außerdem be-kam er einen neuen JS 220 LC und gab seinen alten JS 220 LC mit ca. 5.000 Std. in Zahlung. Mit original Thüringer Bratwürsten vom Grill wur-de die Übergabe nach langer Wartezeit auf dem Firmengrund der Firma Bafix-Schmöger in Milz gefeiert.

Save the Date: Wir feiern großes Jubiläum! 20. und 21. Juni 2015

Genau vor 20 Jahren zog KLARMANN aus LEMBACH nach ELTMANN. Das muss gefeiert werden. Mit Open Days der Extralative. Unsere Feierlichkeiten finden am Samstag, 20. Juni und Sonntag, 21. Juni 2015 statt.

Megaevent-Highlights:

- ▶ ISUZU Road Show
- ▶ Dodge Party night am Samstag ab 19:00 Uhr
- ▶ Vorstellung der neuen Campingworld
- ▶ Baggerspiel mit Wahnsinns-Gewinn
- ▶ Sie können ALLE Produkte begutachten



www.klarmann.de →

NEU: besuchen Sie auch →

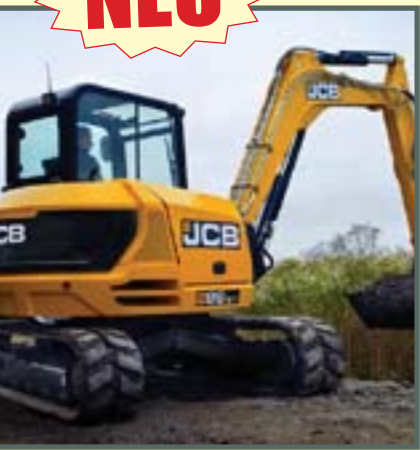
www.us-cars.center

Neues JCB-Modell: Midibagger 86C TAB mit 4-Wege-Schild



NEU

JCB Midibagger 86C TAB



Motor:	KohlerStage IIIB Tier 4 Final KDI 2504 TCR
Leistung:	48 kW (65 PS)
Hubraum:	2,5 l
Betriebsgewicht:	10.200 kg
Max. Grabtiefe:	4.622 mm
Löffelausbrechkraft:	57,1 kN
Schwenkgeschwindigkeit:	10 U/min
Planierschildbreite:	2.320 mm
Löffelstiellänge:	1.650 / 2.100 / 2.250 mm

Ausstattung: Kippbare Kabine, Vollverglaste ROPS/TOPS-Kabine, 2-stufiger Intervallscheibenwischer mit Wisch-/ Waschanlage, dachmontierte Frontarbeits-scheinwerfer, 3-stufige Heizung/Defroster, LCD-Farbdisplay, verstellbare Sonnenblende, verschließbarer Werkzeugkasten im Innenraum, 12-V-Stromanschluss, Innenbeleuchtung, akustische und visuelle Warneinrichtungen, Radioeinbau vorbereitet, 2 Arbeitsmodi (Eco & Heavy), ISO-Servovorsteuerung, doppelt wirkender High-Flow-Zusatzkreis, komplette Funktionsabschaltung, "2 GO"-Hydrauliksperr, gefederter Sitz mit halbhoher Lehne, Rundumlichtmontage vorbereitet, Zweigang-Kettenantrieb, Auto-Kickdown-Fahrmotor, 450 mm breite "Short Pitch"-Gummiketten, Schwenkbremse mit Scheibenfeststellbremse, Löffelstiel-Schmierintervalle von 500 h, Karosserie aus 100 % Stahl

ab 65.000,-

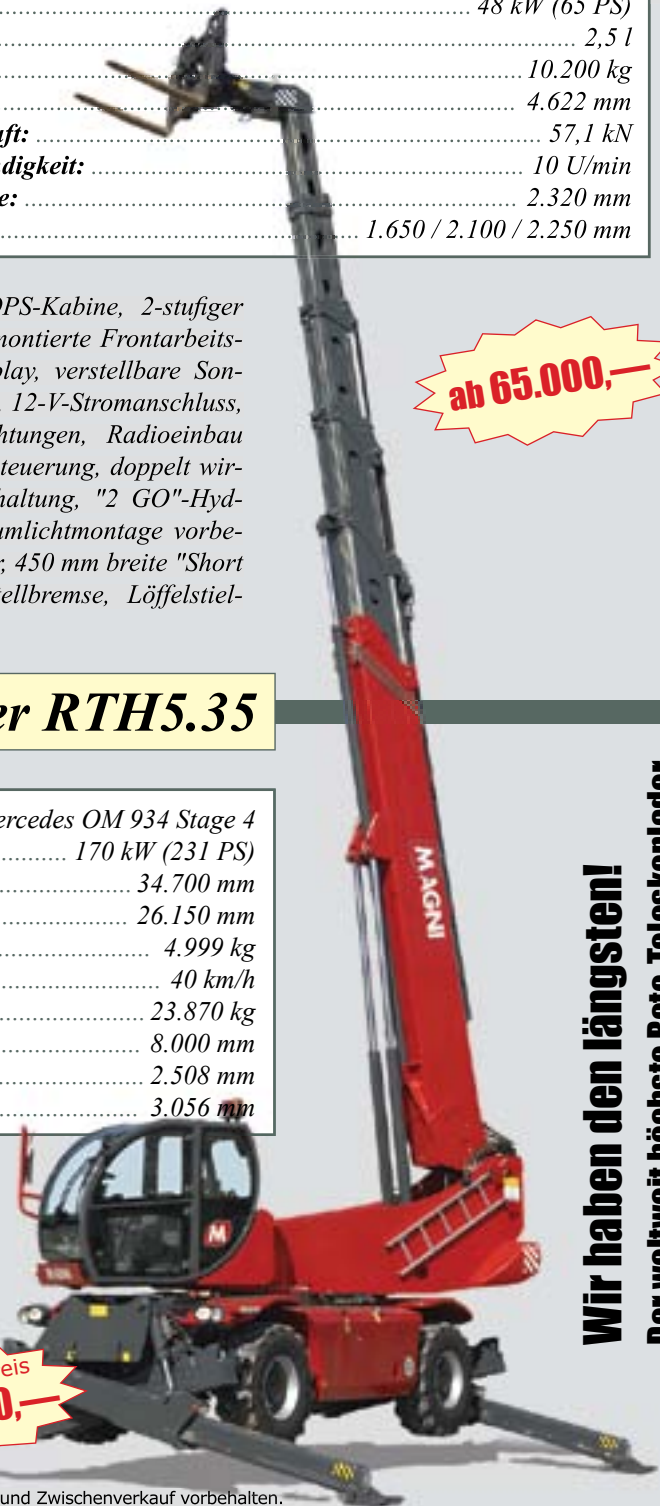
Magni Roto-Teleskoplader RTH5.35

NEU

Motor:	Mercedes OM 934 Stage 4
Leistung:	170 kW (231 PS)
Max. Hubhöhe:	34.700 mm
Max. Reichweite:	26.150 mm
Max. Hubkraft:	4.999 kg
Max. Fahrgeschwindigkeit:	40 km/h
Gesamtgewicht:	23.870 kg
Länge:	8.000 mm
Breite:	2.508 mm
Höhe:	3.056 mm

Ausstattung: ROPS/FOPS-Überdruckkabine mit Heizung, Klimaanlage und Frischluftfilter, Hydrostatisches Getriebe mit elektronischer Steuerung, autom. Niveaueausgleich, Touchscreen-Display mit Joysticksteuerung, Überwachung per Touchscreen, Abstützung, Fahrfunktion, Klimaanlage

Einführungspreis ab 232.000,-



Wir haben den längsten!
Der weltweit höchste Roto-Teleskoplader